

Hol Kommune

3576 Hol

Offentlig høring-hørings svar

Sak: Revisjon av kommuneplanens arealdel.

Innsender: Haugastøl vel

Org. Nr. : 988683205

Adresse: Falsensvei 63, 5063 Bergen

E-postadresse: post@haugastoel.no

Kontaktperson: Dag Schouw-Hansen

Tittel: Styreleder

Mobil nummer: 90689410

Sted og dato: Bergen 20 mai 2024.

Underskrift:



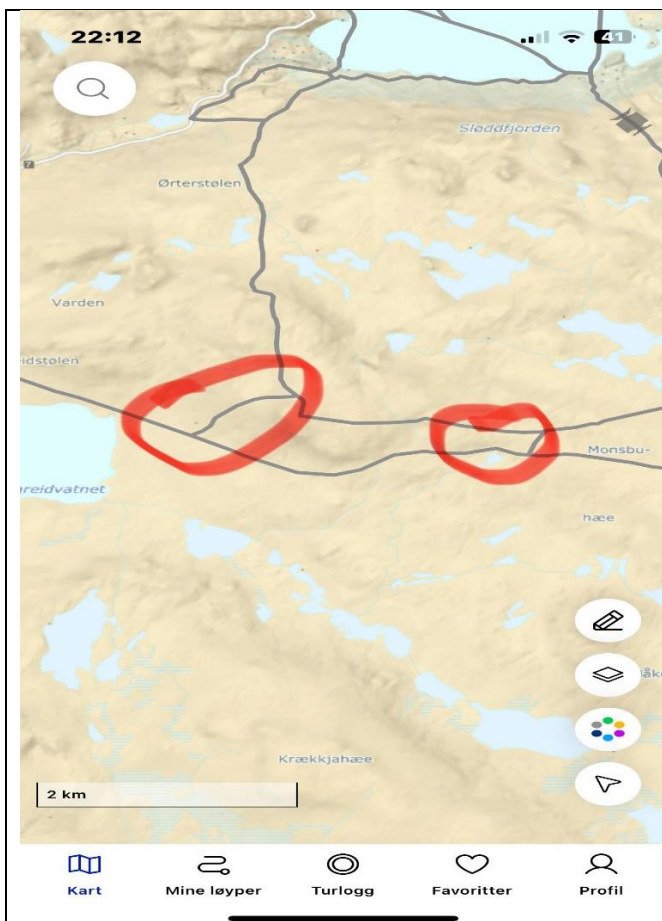
Hørings svar:

Med referanse til teamakart 3- skiløyper- har vi følgende merknader:

- Tre løyper, alle er med på Skisporet, er utelatt på teamakart 3. Vennligst legg disse løypene med på kartet.
Løype fra Monsbunut ned til Lægreidløypen, se bilde 1.
Løype, kort, mellom løypen Monsbunut til Steinkulpen og Lægreidløypen, se bilde 1.
Løype langs Rallarvegen fra Turistsenteret til Tangen boligen, se bilde 2.
- Løypen rundt Tjørngravtjørni har to alternativer, en kort og en lang versjon. Den lange er ikke tatt med. Av en eller annen grunn ble den lange versjonen utelatt på Skisporet. Se bilde 3. Vennligst legg denne løypen med på kartet.

Vi har i tillegg følgende merknader:

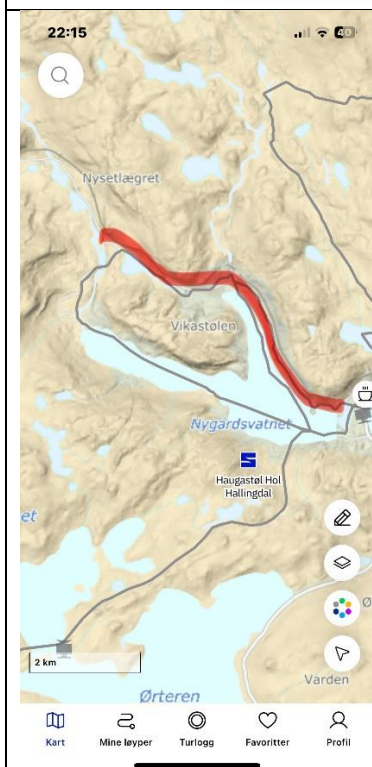
- Løypen Lysthus til Steinkulpen ble stoppet av grunneier for gnr.6 bnr.1 i 2022, Haugastøl Vel fikk da en avtale med Lysthus sameie at løypen ble flyttet over til deres område slik den er tegnet inn på Skisporet. Noen år tidligere anla Haugastøl vel ny løype fra Lysthus til Ørterosen på land. Det var inngått avtale med grunneierne, Lysthus sameie og Halne sameie, om dette. Nye grunneier avtaler må da kommunen inngå med disse grunneierne.
- Da grunneier av gnr.6 bnr.1 ikke tillot å lage skiløype over hans eiendom så måtte løypen flyttes inn på gnr.83 bnr.1 slik det fremkommer fra Skisporet. Ny avtale må da inngås med grunneier.



Bilde 1:

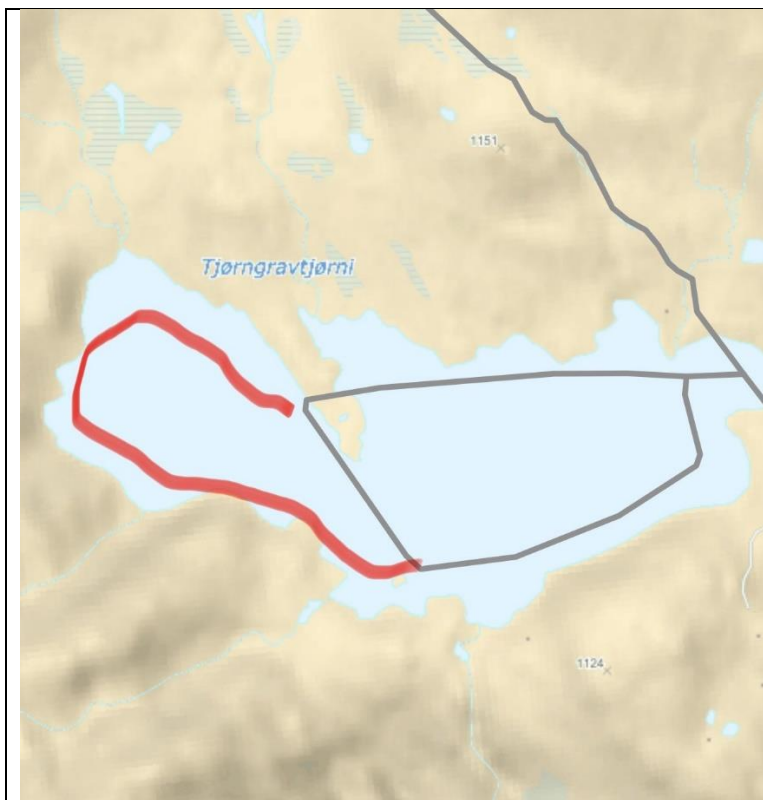
Løype ned fra Monsbunut til Lægreiudløypen.

Løype mellom løypen fra Monsbunut til Steinkulpen til Lægreidløypen.



Bilde 2:

Løype som følger Rallarvegen fra turistsenteret til Tangen boligen.



Bilde 3:

Tjørngravtjønni.
Den lengste løypen er utelatt,
merket med rødt.